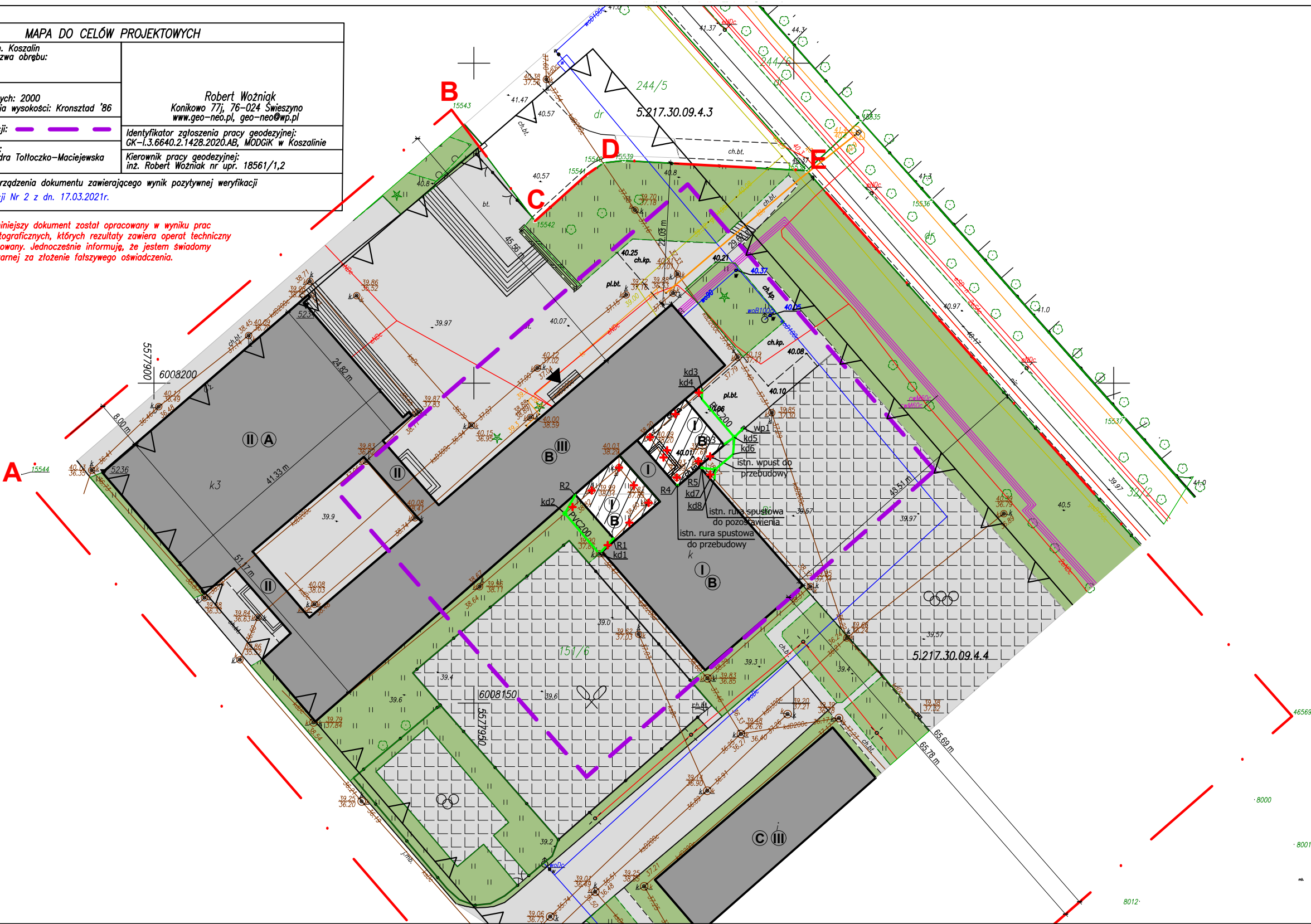


MAPA DO CELÓW PROJEKTOWYCH	
Nazwa miasta: m. Koszalin Identyfikator i nazwa obrębu: 326101_1.0018 Działka: 151/6	Robert Woźniak Konikowo 77j, 76-024 Świeszyno www.geo-neo.pl, geo-neo@wp.pl
Skala: 1:500 Układ współrzędnych: 2000 Poziom odniesienia wysokości: Kronsztad '86	
Obszar aktualizacji:	
Mapę opracowała: mgr inż. Aleksandra Taltaczko-Maciejewska data: 09.03.2021	Identyfikator zgłoszenia pracy geodezyjnej: GK-I.3.6640.2.1428.2020.AB, MODGIK w Koszalinie Kierownik pracy geodezyjnej: inż. Robert Woźniak nr upr. 18561/1,2
Nr oraz data sporządzenia dokumentu zawierającego wynik pozytywnej weryfikacji Protokół Weryfikacji Nr 2 z dn. 17.03.2021r.	

Poświadczam, że niniejszy dokument został opracowany w wyniku prac geodezyjnych i kartograficznych, których rezultaty zawiera operat techniczny pozytywnie zweryfikowany. Jednocześnie informuję, że jestem świadomy odpowiedzialności karnej za złożenie fałszywego oświadczenia.



PROJEKT ZAGOSPODAROWANIA TERENU

Skala 1:500

LEGENDA:

- kd - proj. zewnętrzna instalacja kanalizacji deszczowej z rur SDR34 SN8 PVC lita 200x5,9 - odcinek "kd1-kd8"
- - projektowane studzienki PVC425
- R - projektowane rury spustowe
- + - do likwidacji
- wp - projektowany wpust uliczny DN500 z osadnikiem min.1 m

UWAGA:

- projektowaną zewnętrzną instalację kanalizacji deszczowej przy istniejących budynkach należy wykonać zachowując szczególną ostrożność i pod nadzorem kierownika budowy;
- na etapie budowy, przed zakupem materiałów, należy zweryfikować przyjętą rzędną włączenia się do istniejących sieci sanitarnych - szczególną uwagę zwrócić na kanalizację deszczową. W razie wystąpienia niezgodności zwrócić się do projektanta w celu ich dostosowania do zaistniałej sytuacji;
- nie wyklucza się istnienia na terenie projektowanego przewodu innych urządzeń podziemnych, które nie zostały odnalezione w czasie inwentaryzacji geodezyjnej;
- należy wziąć pod uwagę możliwość niezgodności mapy do celów projektowych i stanu istniejącego. Szczególnie odnośnie przebiegu uzbrojenia podziemnego terenu;
- przed realizacją robót ziemnych należy bezwzględnie potwierdzić lokalizację i głębokość ułożenia podziemnej infrastruktury technicznej kolidującej z projektowanymi przyłączami i instalacjami sanitarnymi;
- wykonawca winien zapoznać się z umiejscowieniem wszystkich istniejących sieci, przyłączy i instalacji przed rozpoczęciem prac mogących mieć na nie wpływ;
- wykonawca będzie odpowiedzialny za wszelkie ich uszkodzenia.

JEDNOSTKA PROJEKTOWA	<b>XANA</b> PRACOWNIA PROJEKTOWA MGR INŻ. ARCH. ROKSANA KIEŁBASA UL. HOŁDU PRUSKEGO 10/6 75-607 KOSZALIN TEL: 608 652 889 BIURO@XANA-ARCH.PL
NAZWA OBIEKTU BUDOWLANEGO	ZESPÓŁ PAŃSTWOWYCH SZKÓŁ MUZYCZNYCH - BUDYNEK SZKOŁY MUZYCZNEJ
INWESTOR	ZESPÓŁ PAŃSTWOWYCH SZKÓŁ MUZYCZNYCH IM. GRAŻYNY BACEWICZ UL. JULIANA FAŁATA 32, 75-434 KOSZALIN
ADRES INWESTYCJI	UL. JULIANA FAŁATA 32, 75-434 KOSZALIN JED. EWID. MIASTO KOSZALIN, DZ. NR 151/6, OBR. 018 KOSZALIN
PROJEKTANT	MGR INŻ. DANIEL HUBERT UPR. NR ZAP/0068/POOS/08 W SPECJALNOŚCI INSTALACYJNEJ
OPRACOWUJĄCY	MGR INŻ. KRZYSZTOF CZERWIŃSKI
SPRAWDZAJĄCY	MGR INŻ. ADAM WRÓBEL UPR. NR ZAP/210/POOS/10 W SPECJALNOŚCI INSTALACYJNEJ
BRANŻA	SANITARNA
FAZA PROJEKTU	PROJEKT TECHNICZNY
DATA	15.10.2021
SKALA	1:500
NR RYSUNKU	SZ1
TYTUŁ	PROJEKT ZAGOSPODAROWANIA TERENU - UZBROJENIE PODZIEMNE